






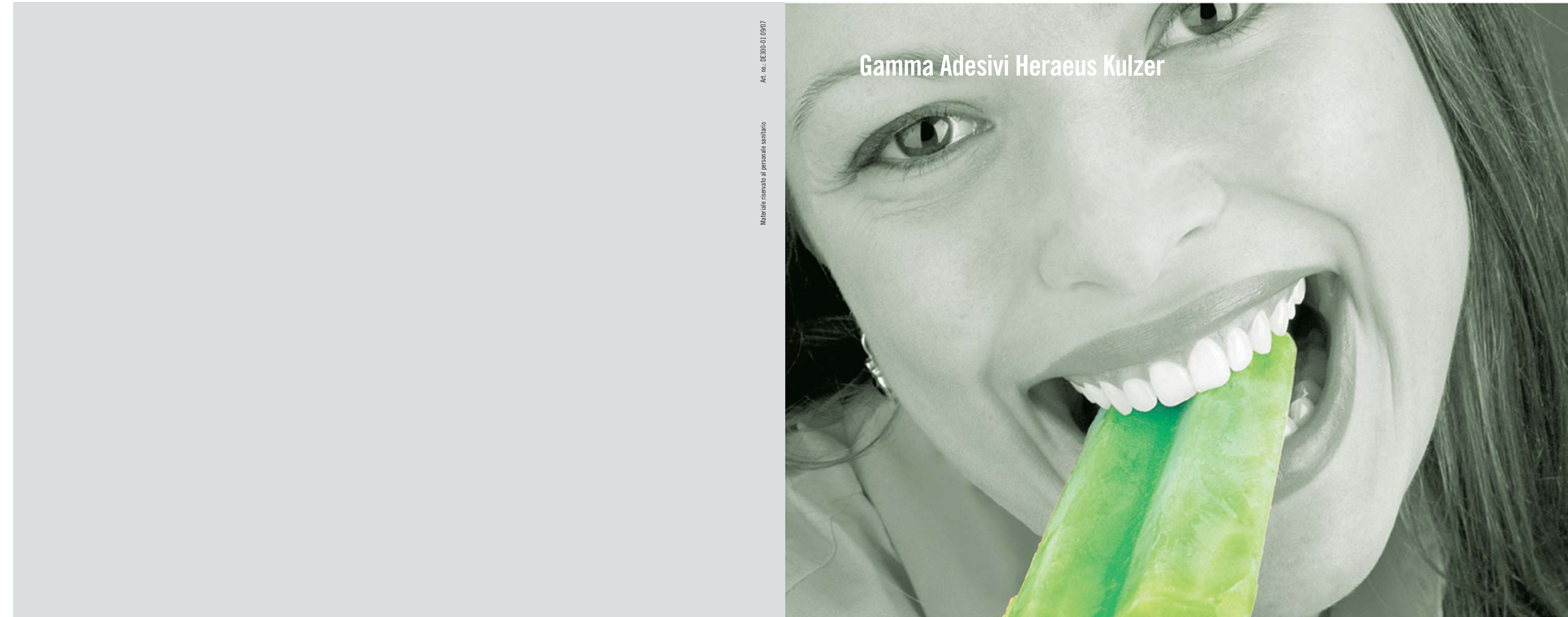
Gamma adesivi  
con effetto desensibilizzante

Heraeus

Etching	Priming	Bonding	Desensitizing
■	■	■	■
■	■	■	
■	■		
■			
			■

 <p><b>Ibond Self Etch</b> <b>Adesivo self-etch monocomponente</b></p> <ul style="list-style-type: none"> <li>■ Assortimento Flacone: 1x4 ml, 50 applicatori, accessori</li> <li>■ Assortimento Flacone Value Pack: 3x4 ml, accessori</li> <li>■ Assortimento Single Dose: 50 dosi singole da 0,15 ml, 50 applicatori, accessori</li> <li>■ Assortimento Single Dose Value Pack: 100 dosi singole da 0,15 ml, 100 applicatori, accessori</li> </ul>
 <p><b>Gluma Comfort Bond</b> <b>Adesivo smalto dentinale totale etch, monocomponente</b></p> <ul style="list-style-type: none"> <li>■ Assortimento Flacone: 1 flaconcino da 4 ml Gluma Comfort Bond, 2 siringhe Gluma Etch 20 da 2,5 ml, accessori</li> <li>■ Assortimento Flacone: 1 flaconcino da 4 ml, accessori</li> </ul> <p><b>Gluma Comfort Bond + Desensitizer</b></p> <ul style="list-style-type: none"> <li>■ Assortimento Flacone: 1 flaconcino da 4 ml, accessori</li> </ul>
 <p><b>Gluma Solid Bond</b> <b>Adesivo smalto dentinale totale etch, 3 passaggi</b></p> <ul style="list-style-type: none"> <li>■ Assortimento Flacone: 1 flaconcino da 4 ml Primer, 1 flaconcino da 4 ml Sealer, 2 siringhe Gluma Etch 20 da 2,5 ml, accessori</li> <li>■ Primer: 1 flaconcino da 4 ml</li> <li>■ Sealer: 1 flaconcino da 4 ml</li> </ul>
 <p><b>Gluma Etch</b> <b>Acido ortofosforico</b></p> <ul style="list-style-type: none"> <li>■ Gluma Etch 20 Gel: 2 siringhe da 2,5 ml, 25 aghetti</li> <li>■ Gluma Etch 35 Gel: 2 siringhe da 2,5 ml, 25 aghetti</li> </ul>
 <p><b>Gluma Desensitizer</b> <b>Contro ipersensibilità cervicale e postoperatoria</b></p> <ul style="list-style-type: none"> <li>■ Assortimento Flacone: 1 flaconcino da 5 ml</li> <li>■ Assortimento Single Dose da 40: 40 single dose da 0,075 ml, accessori</li> </ul>



Gamma Adesivi Heraeus Kulzer

Art. no.: DE300-0119/07

Materiale riservato al personale sanitario

Heraeus Kulzer s.r.l.  
Via Console Flaminio, 5/7  
20134 Milano  
tel. 02 210094.1  
fax 02 210094.282/283  
e-mail: heraeus.hki@heraeus.com  
www.heraeuskulzer.it

La vostra scelta sicura per l'adesione  
e la desensibilizzazione

Informazione Prodotto



## Adesione senza problemi post operativi per ogni linea prodotto

Lo sapete che un adulto su 5 ha esposto il colletto dei denti e soffre problemi di ipersensibilità?<sup>1</sup> Lo sapete quanti pazienti lamentano problemi di sensibilità post-operatoria dopo l'esecuzione di un restauro?

### Lo sapete che è possibile fare qualcosa per questo?

Heraeus Kulzer ha preso in considerazione questo problema per la sua gamma di adesivi, includendo un effetto "desensibilizzante".

In questo modo potete proteggere il vostro paziente contro l'ipersensibilità post-operatoria con ogni tipo di adesivo, durante ogni step di adesione.

### Che tipo di adesivo utilizza?

Lei usa self-etching, monocomponenti o i sistemi di adesione a tre passaggi? Qualunque adesivo o sistema lei preferisca, troverà sempre il suo adesivo nella gamma Heraeus Kulzer, con in più l'addizionale effetto desensibilizzante, per tutte le indicazioni e per tutte le esigenze.

<sup>1</sup> Petersson LG, Kambara M. Remineralisation study of artificial root caries lesions after fluoride treatment. An in vitro study using electric caries monitor and transversal microradiography. Gerodontology 2004; 21: 85-92

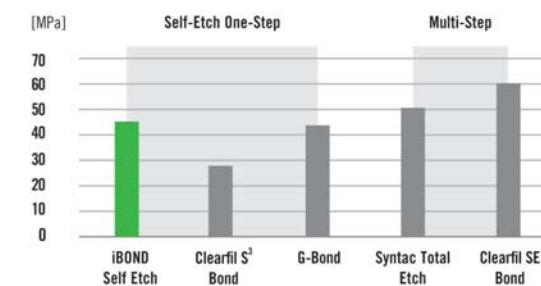
## iBond® Self Etch

### La soluzione "all in one"

iBond Self Etch è un adesivo monocomponente self-etching ampiamente testato, così facile da utilizzare e così avanzato da soddisfare tutte le richieste di un sistema adesivo, con la massima garanzia di affidabilità per il professionista.

- Testato in numerosi studi a livello mondiale
- Basato sull'esperienza ultraventennale di Heraeus Kulzer nel campo degli adesivi
- Alta forza adesiva registrata su dentina e smalto a garanzia di un miglior sigillo marginale
- Con un solo strato di prodotto si mordenza, si esegue il priming, l'adesione e la desensibilizzazione, per un'applicazione veloce e comoda
- Per l'adesione di restauri diretti e indiretti in combinazione con un cemento fotopolimerizzabile e per la sigillatura di aree ipersensibili dei denti

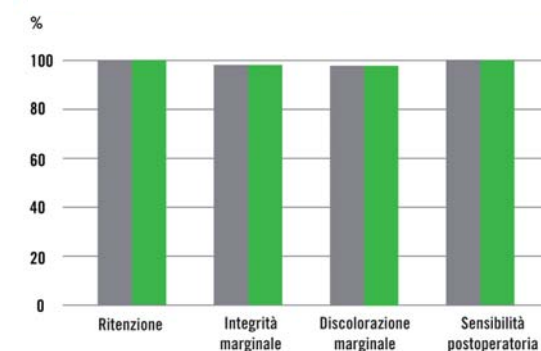
### m-TBS su dentina in cavità di I classe dopo 24 ore di immersione in acqua



Fonte: R. Frankenberger, Università di Erlangen, Germania 2006. Non pubblicato. Data on file.

µ-TBS = Resistenza dell'adesivo testato con microtensile

### Risultati Alfa in restauri di V classe dopo 3 mesi\*



□ Clearfil SE Bond □ iBOND Self Etch

Fonte: K.-J. Soderholm, Università di Gainesville, USA 2007. Non pubblicato. Data on file. \* sono state valutate 70 ricostruzioni

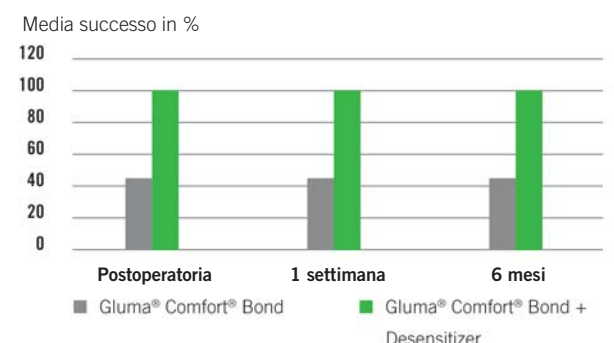
## Gluma® Comfort® Bond + Desensitizer

### La soluzione "3 in 1"

La chimica di Gluma Comfort Bond + Desensitizer combina le eccellenti proprietà adesive del sistema Gluma con l'efficacia di Gluma Desensitizer. Priming, bonding e desensitising in un unico step.

- Adesivo Total Etch per smalto e dentina in un unico componente per l'azione di priming, bonding e desensitising
- Applicazione semplice senza miscelazione di componenti
- Utilizzabile sia con la tecnica in campo umido che asciutto
- Indicato per l'adesione di restauri diretti in composito e compomero e di restauri indiretti (come veneering in ceramica, corone, inlay, onlay) utilizzando cementi duali o fotopolimerizzabili

### Successo dell'applicazione di Gluma Comfort Bond con e senza Desensitizer nell'eliminazione dell'ipersensibilità



Fonte: G. Dondi dall'Orologio, Bologna; W. J. Finger, Köln; A. Lone, Abu Dhabi, 2004.

## Gluma® Solid Bond

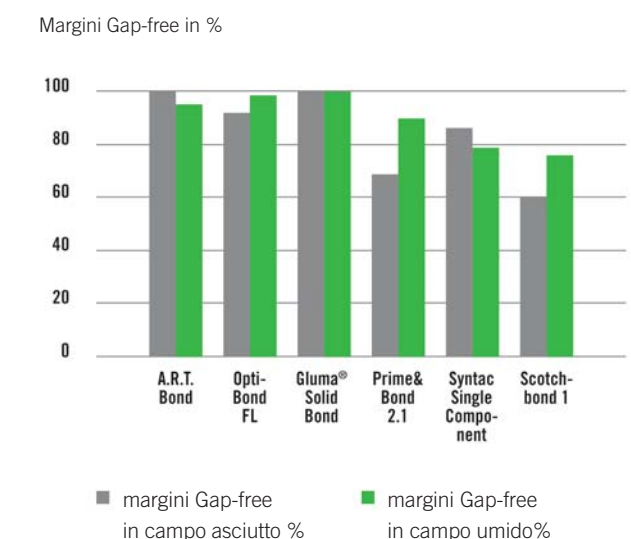
### La soluzione "Classica"

Il sistema perfettamente integrato dei due componenti di Gluma Solid Bond offre una applicazione confortevole con i migliori risultati di adesione.

Gluma Desensitizer può essere applicato prima dell'uso di Gluma Solid Bond, per ridurre il rischio di una sensibilità post-operatoria.

- Adesivo Total Etch (smalto e dentina) con il 25% di riempitivo
- Gluma Solid Bond è radiopaco e questo semplifica la diagnosi radiologica
- Indicato come adesivo per restauri diretti e indiretti
- Aumenta l'adesione nelle sigillature di fessure sia sullo smalto che sulla dentina
- Indicato anche per sigillare colletti esposti

### Restauri marginali Gap-free usando la tecnica di bonding in campo umido e asciutto



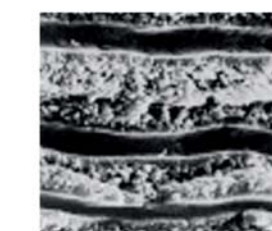
Fonte: B. Haller, A.Fritzenschaft, University of Ulm, Germany, 1999.

## Gluma® Desensitizer

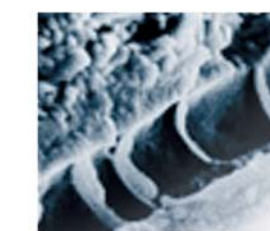
### La soluzione a "5 stelle"

Gluma Desensitizer è sul mercato da più di 10 anni ed è stato utilizzato in più di 45 milioni di restauri.

- Effetto iniziale con immediata riduzione del dolore
- Alta efficacia con una facile tecnica applicativa: nessuna miscelazione, polimerizzazione o ripetizione di applicazione
- Maggior efficacia rispetto la semplice fluorizzazione
- Utilizzato con ottimi risultati anche in combinazione con gli adesivi
- Gluma Desensitizer distende le fibre collagene collassate<sup>2</sup> e pertanto migliora la forza adesiva di molti adesivi<sup>3</sup>
- Riduce l'ipersensibilità dei colletti esposti che non richiedono un restauro diretto
- Per ridurre o prevenire la sensibilità postoperatoria a seguito della preparazione dei denti vitali per restauri diretti o indiretti.



Tubuli dentinali prima dell'applicazione di Gluma Desensitizer



Sigilli presenti nel tubulo dentinale dopo l'applicazione di Gluma Desensitizer

Gluma Desensitizer penetra per 200micron nei tubuli dentinali esposti e qui forma strati multipli di setti a base di proteine che prevengono il movimento dei fluidi intertubulari dovuti ai cambiamenti osmotici.

<sup>2</sup> H. Heyman, Dentistry Today, March 2000

<sup>3</sup> CRA Newsletter, October 2002

