






Adhesivos desensibilizantes

Relación de productos

Grabar	Acondicionar	Adherir	Desensibilizar	
■	■	■	■	 <p>iBOND Self Etch Adhesivo autograbante de un componente</p> <ul style="list-style-type: none"> ■ Surtido de frascos (1 botella de 4 ml, accesorios) 66033607 ■ Paquete ahorro de frascos (3 frascos de 4 ml, accesorios) 66033603 ■ Surtido de monodosis (50 monodosis, accesorios) 66033604 ■ Paquete ahorro monodosis (100) (100 monodosis, accesorios) 66033605
	■	■	■	 <p>GLUMA® Comfort® Bond + Desensitizer Total-Etch Adhesivo de un componente</p> <ul style="list-style-type: none"> ■ Surtido de frascos (1 frasco de 4 ml, accesorios) 66001710 ■ Paquete ahorro de frascos (3 frascos de 4 ml, accesorios) 66018222 ■ Surtido de monodosis (40) (40 monodosis, accesorios) 66005664
	■	■		 <p>GLUMA® Solid Bond Adhesivo Total-Etch varios frascos</p> <ul style="list-style-type: none"> ■ Surtido de frascos 66000132 (Cada 1 frasco de acondicionador y sellante de 4 ml, 2 aplicaciones de gel Gluma Etch 20 de 2,5 ml, accesorios) ■ Acondicionador (1 frasco de 4 ml) 66000133 ■ Sellador (1 frasco de 4 ml) 66000134
■				 <p>GLUMA® Etch Ácido fosfórico</p> <ul style="list-style-type: none"> ■ Gel Gluma Etch 20 (2 jeringas de 2,5 ml, 25 cánulas) 66000131 ■ Fluido Gluma Etch 35 (1 botella de 15 ml) 66000129 ■ Gel Gluma Etch 35 (2 jeringas de 2,5 ml, 25 cánulas) 66000130
			■	 <p>GLUMA® Desensitizer Contra hipersensibilidad en el cuello del diente y postoperatoria</p> <ul style="list-style-type: none"> ■ Surtido de frascos (1 frasco de 5 ml) 65872654 ■ Paquete ahorro de frascos (3 frascos de 5 ml, accesorios) 66018221 ■ Surtido de monodosis (40) (40 monodosis, accesorios) 66001854

Contacto en Alemania:
Heraeus Kulzer GmbH
Grüner Weg 11
63450 Hanau
Tlf. +49 6181 437-2522
Fax +49 6181 437-2329
info.dent@heraeus.com
www.heraeus-kulzer.com

Contacto en España:
Heraeus S.A.
Forjadores, 16
28660 Boadilla - Madrid
Tlf. +34 913580375
Fax +34 913580368
dental@heraeus.es
www.heraeus-kulzer.com

Contacto en México:
Heraeus Kulzer Mexico S.A. de C.V.
Homero 527
301 y 302 Co. Pol.
11560 Mexico
Tlf. +52 55.5531-5549
FAx +52 55.5255-1651
contacto@dheraeus-kulzer.com.mx
www.heraeus-kulzer.com.mx

Heraeus e iBOND son marcas registradas de Heraeus Kulzer. G-Bond, Clearfil S3 Bond, Clearfil SE Bond, Syntac, Hybrid Bond, Optibond Solo Plus, XP Bond, Admira Bond, Adhe SE, Optibond FL, Scotchbond 1 XT y Adper Prompt L-Pop no son marcas registradas de Heraeus Kulzer. Todos los diagramas han sido realizados por Heraeus Kulzer.

Heraeus

Adhesivos Heraeus Kulzer



Líder en sistemas adhesión y desensibilización eficaces

Información del producto



Adhesión sin molestias postoperatorias para todas las generaciones

¿Sabía que uno de cada cinco adultos sufre de cuellos dentarios al descubierto y dientes sensibles?¹ ¿Sabía que muchos pacientes sufren hipersensibilidad postoperatoria?

¿Sabía que tiene remedio?

Heraeus Kulzer ha tenido en cuenta estos problemas a la hora de desarrollar sus sistemas adhesivos y ha puesto especial atención en el efecto desensibilizante.

Le ofrecemos el tipo de adhesivo más adecuado para proteger a cada uno de sus pacientes de la hipersensibilidad postoperatoria.

¿Cuál es el adhesivo más adecuado para usted?

¿Utiliza sistemas adhesivos de autograbado, de uno o varios componentes? Indistintamente del tipo de adhesivo que utilice, en Heraeus Kulzer encontrará el adhesivo que mejor se adapte a sus necesidades con efecto desensibilizante adicional - para cada aplicación y necesidad.

¹ Petersson LG, Kambara M. Remineralisation study of artificial root caries lesions after fluoride treatment. An in vitro study using electric caries monitor and transversal microradiography. Gerodontology 2004; 21: 85-92

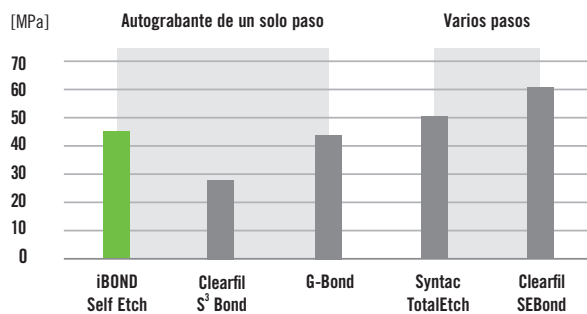
iBOND® Self Etch

La solución “Todo en uno”

El adhesivo todo en uno del iBOND Self Etch de óptima fijación y sencilla aplicación le ofrece todo lo que espera de un sistema de adhesión innovador y de gran calidad.

- Ha sido probado en numerosos estudios científicos y está basado en la amplia experiencia de Heraeus Kulzer en el campo de los adhesivos.
- Su alto poder de fijación tanto en dentina como en esmalte dan como resultado una mejor calidad en márgenes cavitarios.
- Grabar, acondicionar, adherir y desensibilizar en un solo paso.
- Fijación de restauraciones directas, restauraciones indirectas en combinación con cementos de fijación fotopolimerizables y tratamiento de áreas dentales hipersensibles.

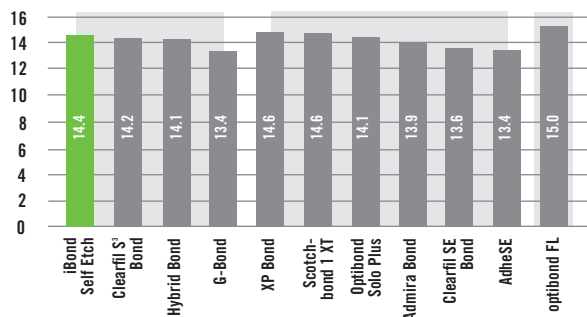
μ-TBS en cavidades de clase 1 después de 24 horas de almacenamiento en agua



μ-TBS = Micro Tear Bond Strength (resistencia a la microtracción)

Fuente: R. Frankenberger, Universidad de Erlangen, Alemania 2006.

Resistencia inicial al cizallamiento en dentina



Fuente: M. Degrange, Universidad de París, Francia, 2007.

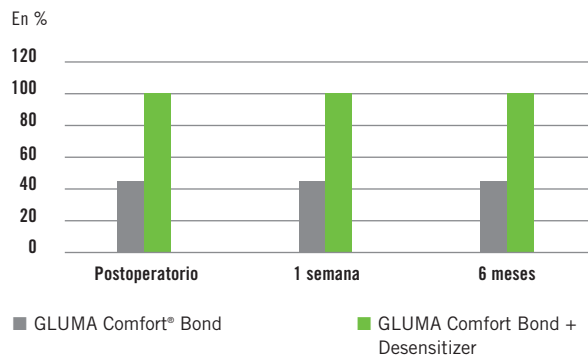
GLUMA® Comfort® Bond + Desensitizer

La solución “3 en 1”

La química patentada de Gluma Comfort Bond + Desensitizer combina el extraordinario poder de un fijador de un componente con efecto desensibilizador de Gluma Desensibilizador. Acondicionar, adherir y desensibilizar en un paso.

- El adhesivo Total-Etch en una botella para acondicionar, adherir y desensibilizar.
- De fácil uso sin necesidad de mezclar previamente.
- Apropiado para técnicas de grabado en húmedo y seco.
- Para la fijación de restauraciones directas de composites y compómeros así como restauraciones indirectas (como coronas veneer de cerámica, coronas de cerámica, Inlays y Onlays) para uso con cementos fotopolimerizables y duales.

Grado de éxito en la desensibilización



Fuente: G. Dondi dall'Orologio, Bologna; W. J. Finger, Köln; A. Lone, Abu Dhabi, 2004.

GLUMA® Solid Bond

La solución clásica

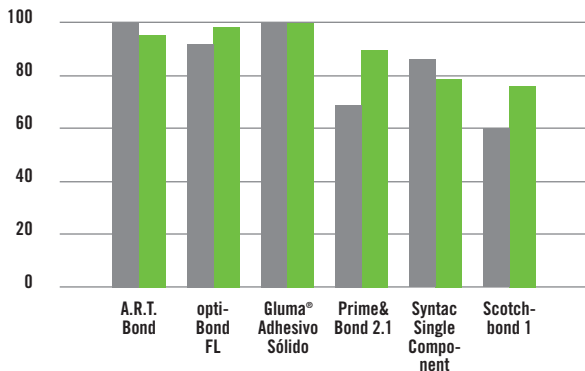
El óptimo sistema de dos componentes Gluma Solid Bond es de fácil uso y ofrece los mejores resultados de fijación.

Antes de utilizar Gluma Solid Bond puede aplicarse el desensibilizador Gluma, a fin de reducir de forma eficaz la hipersensibilidad.

- El adhesivo de dos componentes Total-Etch con un 25 % de contenido.
- GLUMA Solid Bond es opaco a los rayos X y por tanto facilita en gran medida el diagnóstico radiológico.
- Para la fijación adhesiva de restauraciones directas e indirectas.
- Mejora la fijación del sellado de fisuras en el esmalte y la dentina.
- Para el sellado de cuellos dentarios al descubierto.

Restauración de márgenes cavitarios libre de grietas en las técnicas de adhesión en húmedo y seco

Márgenes libres de grietas %



- "Margen libre de grietas" en grabado en seco %
- "Margen libre de grietas" en grabado en húmedo %

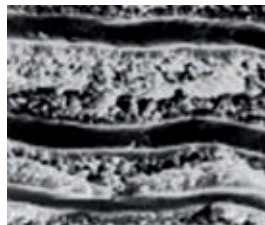
Fuente: B. Haller, A. Fritzenschaft, Universidad de Ulm, Alemania 1999.

GLUMA® Desensitizer

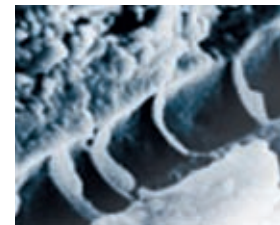
La solución de cinco estrellas

GLUMA Desensitizer lleva utilizándose en la práctica desde hace más de diez años y ha sido probado a nivel mundial en más de 45 millones de restauraciones para reducir eficazmente la hipersensibilización.

- Efecto inicial, reducción inmediata del dolor.
- Alta eficacia y fácil uso: sin necesidad de mezclar, secar o repetir la aplicación.
- Mejor resultado que la fluorización pura.
- También es eficaz en combinación con adhesivos.
- GLUMA Desensitizer puede corregir fibras de colágeno² mejorando de esta manera la fijación de muchos adhesivos³.
- Reduce la hipersensibilidad en cuellos dentarios al descubierto, que no deban ser restaurados.
- Para reducir o evitar la sensibilidad postoperatoria después de preparar los dientes para restauraciones directas o indirectas.



Túbulos dentinales antes de la aplicación de Gluma Desensitizer



Cierre de los túbulos dentinales con Gluma Desensitizer

GLUMA Desensitizer penetra hasta 200 µm en los túbulos dentinales expuestos, formando múltiples capas de septos de proteínas evitando así el movimiento intratubular a consecuencia de modificaciones osmóticas.

² H. Heyman, Dentistry Today, March 2000

³ CRA Newsletter, October 2002

